

Personal GPT Framework



**WIE ERSETZE ICH
MICH SELBST?**

AGENDA



- 01 INTRO: WARUM KI?
- 02 BIST DU BALD ARBEITSLOS?
- 03 GPT VS. MYGPT
- 04 JOBPROFIL (FRAMEWORK)
- 05 TEAM GPT (PRAXISBEISPIELE)
- 06 STELLENBÖRSE (GPT-STORE)
- 07 OUTRO: LEARNINGS

RÜCKBLICK #ECIL24

- Ausprobieren - noch ist es kostenlos
- Lernen - noch darf man Fehler machen
- Optimieren - noch kann man gestalten und lenken





ABOUT ME

Ich bin Nathalie. Kommunikations-Profi. Lebemensch. Wortjongleuse. Ich bringe Botschaften auf den Punkt und punkte mit Inhalten, die wirklich gerne gelesen werden. Mit und ohne GPT, mit viel Herz.

Co-Founder, Witers GmbH



BIST DU BALD ARBEITSLOS?

witers



NAME

ELEKTRA

STECKBRIEF

ALTER: 36

GRÖSSE: 165 CM

GEWICHT: 58 KG

FÄHIGKEITEN:

- Energiemanipulation
- Entfesselung von (Geistes-)Blitzen
- Auflösung von (kreativen) Blockaden

MARVEL HELDENSCHMID



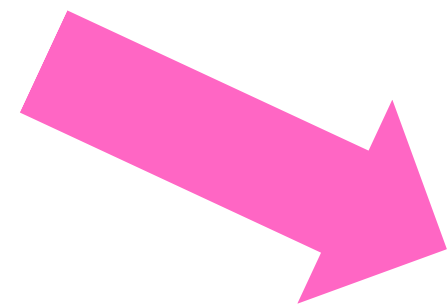
MARVEL HELDENSCHMID

Erstellt neue Marvel-Superhelden im modernen Comic-Stil basierend auf realen Fotos oder Personenbeschreibung.

GPT MODELLE

GPT = Generative Pre-trained Transformer = KI-Sprachmodell, das Sprache versteht und selbstständig Texte schreiben kann.

OpenAI (ChatGPT)
Google DeepMind
DeepSeek
Claude AI
Grok (Elon Musk)
...



GPT Modelle (GPT 4o / 4 / 3.5 / o1 / o3)

Custom GPTs* = individuell angepasste Versionen eines bestehenden GPT-Modells

**auch GPTs, GPTAssistant, MyGPT genannt*

WAS IST EIN CUSTOM GPT?



- individuell angepasste Version eines GPT-Modells
 - wird mit betriebsinternen Daten und Richtlinien gefüttert
 - agiert nach einem vorgegebenen Muster, im gewünschten Stil
- weniger generisch als ChatGPT Standard-Modell



GPT VS. MYGPT

STANDARD GPT

CUSTOM GPT

RELEVANZ

Allgemein und themenübergreifend

Spezifisch, auf Unternehmen abgestimmt

ANPASSBARKEIT

Keine individuelle Anpassung

Anpassung an Richtlinien, Marke und Daten

MARKENIDENTITÄT

Nur bedingt (Einstellung / Prompting)

Kommunikation im Markentonfall

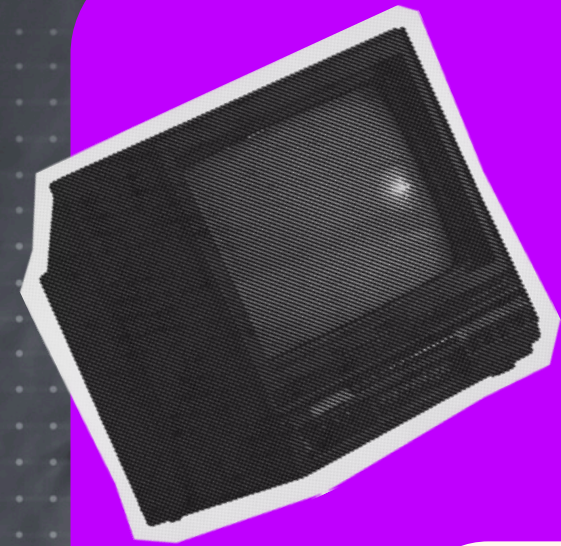
INTEGRATION

Standalone (über ChatGPT)

Nahtlose Integration in Systeme (über API)

VORAUSSETZUNG

- keine IT oder Programmierkenntnisse
- Anwenderkenntnisse Chat GPT
- OpenAI Vollversion (GPT Plus)!



FREE VS. PLUS

GPT FREE

GPT PLUS

MODELL

GPT-4o und o3-mini (limitiert)

GPT-4o, o3-mini, o3-mini-high und o1

GESCHWINDIGKEIT

Langsam bei hohem Nutzeraufkommen

Schnellere Antwortzeiten

LIMITS

Eingeschränkter Zugriff (Datei-Uploads, Datenanalyse, Bildgenerierung und Sprachmodus)

Garantierter Zugang auch in Spitzenzeiten, erweiterte Limits auf Funktionen

FUNKTIONEN

Verwendung von Custom GPTs

Erstellen und Verwenden von Projekten, Aufgaben und Custom GPTs, Testen von neuen Funktionen

KOSTEN

Kostenlos

20 USD / Monat (Stand März 25)

witers

FRAMEWORK “JOBPROFIL”



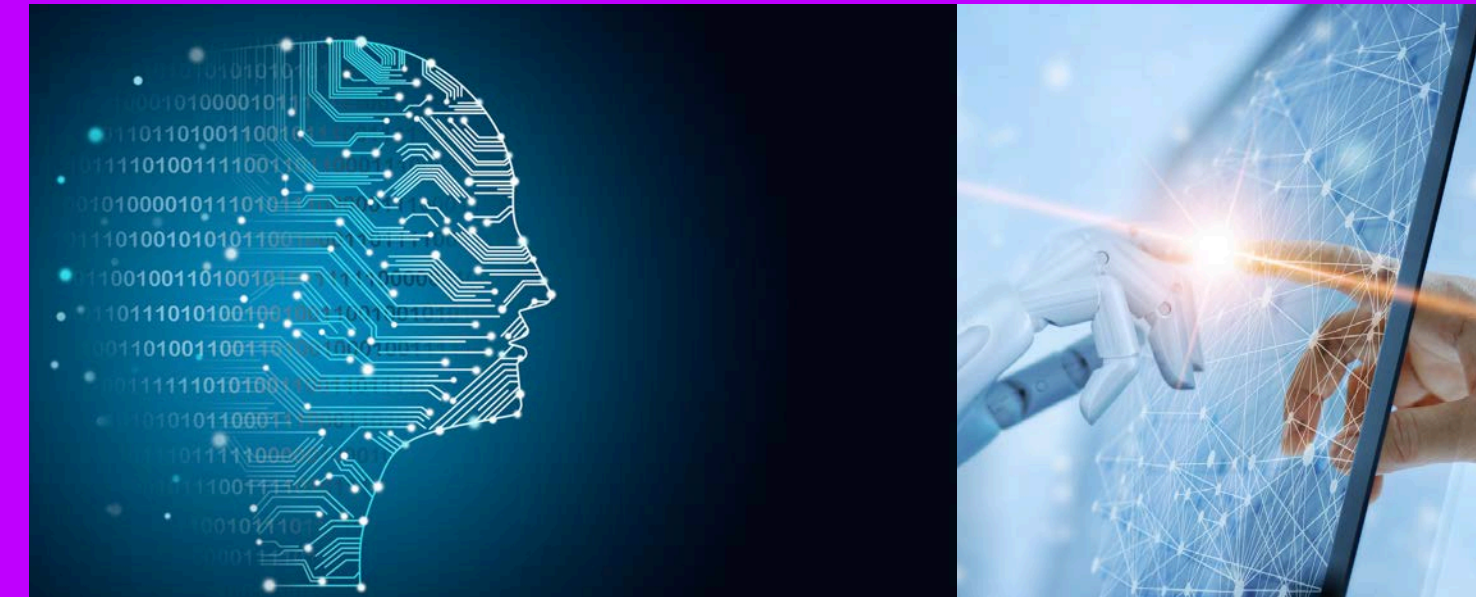
witers

JOBPROFIL

WAS MÜSSEN WIR UNS BEI EINER EINSTELLUNG ÜBERLEGEN?

- Warum brauchen wir einen zusätzlichen Mitarbeitenden?
- Was ist sein Job, seine Aufgaben?
- Wie hoch ist sein Pensum?
- Welche Fähigkeiten muss er haben?
- ...

= das gleiche gilt grundsätzlich für einen KI-Assistenten!



JOBPROFIL

FRAMEWORK

AUFGABEN

- Funktion
- Beschreibung / Rolle
- Team
- Ziele

PENSUM & BEDINGUNGEN

- Initialaufwand
- Regelmässigkeit
- Nutzungsdauer

FAHIGKEITEN

- GPT-Modell
- Funktionen

KOMPETENZEN & BEFUGNISSE

- Zielgruppe
- Richtlinien
- Inhaltliche Vorgaben
- Struktur & Länge der Ausgaben
- Daten, Beispiele, Muster

BEWERTUNGSMETHODEN

- Compliance
- Prozesse
- Controlling

EINSTELLUNG

- Konfiguration des GPTs

PROBEZEIT

- Testen und Optimieren
- Freigeben & Skalieren

BETRIEB

- Regelmässige Überprüfung
- Optimierung
- Anpassung an Rahmenbedingungen



Wir suchen dich:

Content Assistant 400% (KI)

Du liebst Wörter, arbeitest rund um die Uhr und hast nie Schreibblockaden? Perfekt! Wir suchen einen KI-gestützten Content-Assistenten, der uns beim Schreiben, Brainstormen und Ideenfinden unterstützt.

Was bringst du mit?

- ✓ Begeisterung für Texte, die nicht nach Roboter klingen
- ✓ Fähigkeit, aus Stichworten grossartige Inhalte zu zaubern
- ✓ Geduld mit menschlichen Tippfehlern und kreativen Eskapaden
- ✓ Eine schnelle Auffassungsgabe – Copy & Paste war gestern!

Was bieten wir dir?

- 🚀 Coole Aufgaben: Von Social Media Posts bis Blogartikeln
- 💡 Spannende Herausforderungen: Manchmal auch vage Briefings
- 🕒 Flexible Arbeitszeiten: Du kannst jederzeit loslegen (kein Witz!)
- 🤖 Ein topmodernes digitales Arbeitsumfeld

Klingt nach Traumjob? Dann fang doch einfach gleich an! 😊

Weitere Informationen: nathalie@witers.ch

AUFGABEN

FRAMEWORK

Funktion:	Content Assistant (KI)
Aufgabe:	Hilft bei der Erstellung klarer, prägnanter Blogbeiträge und Linked-In Posts sowie Fachartikeln
Team:	Marketing Kommunikation, Vorgesetzte: Nathalie Meo
Ziele:	klare, prägnante Blogbeiträge im Markentonfall, minimiert den Zeitaufwand bei Content Erstellung um mind. 10 Stunden / Monat

witers

PENSUM

FRAMEWORK

Initialaufwand:	8 Stunden
Regelmässigkeit:	wöchentlich 1 LinkedIn-Post, monatlich 1 Blogbeitrag & 1 Artikel in Fachmedien
Nutzungsdauer:	unbefristet
Geschätzte Zeiteinsparung:	12 Stunden / Monat (pro Post 1 Std. = 4 Stunden / pro Blogbeitrag 4 Stunden / pro Artikel 4 Stunden)

witers

FÄHIGKEITEN

FRAMEWORK

Modell: GPT 40 (übliches Modell bei CustomGPTs)

Funktionen: Textgenerierung
Bilderstellung (Dall-E)
Websuche

witers

JOBPROFIL

FRAMEWORK

AUFGABEN

- Funktion
- Beschreibung / Rolle
- Team
- Ziele

PENSURKRITERIEN

- Funktion
- Prozess
- Nutzererfahrung

FAHIGKEITEN

- GPT-Modell
- Funktionen

KOMPETENZEN & BEFUGNISSE

- Zielgruppe
- Richtlinien
- Inhaltliche Vorgaben
- Struktur & Länge der Ausgaben
- Daten, Beispiele, Muster

BEWERTUNGSMETHODEN

- Compliance
- Prozesse
- Controlling

EINSTELLUNG

- Konfiguration des GPTs

PROBEZEIT

- Testen und Optimieren
- Freigeben & Skalieren

BETRIEB

- Regelmässige Überprüfung
- Optimierung
- Anpassung an Rahmenbedingungen

KOMPETENZEN

FRAMEWORK

- Zielgruppe:** Mitarbeitende in Kommunikation, KMUs in der Ostschweiz, 25-60 Jahre, m/w/d, Interesse an Storytelling, effizientes Schreiben, Content-Writing, Kommunikation und Künstliche Intelligenz
- Richtlinien:** Markenstimme: persönlich, kreativ, inspirierend, locker, humorvoll, selbstreflektiert
- Inhaltliche Vorgaben:** Wording und Stil: direkten Ansprache, prägnant, klar und bildhaft, genderneutral, kurze und verständliche Sätze, Schweizer Rechtschreibung, (...)

witers

KOMPETENZEN

FRAMEWORK

Struktur & Länge der Ausgaben:

Blogartikel: 500-800 Wörter, Struktur: Titel, Lead, Hauptteil, Call to Action oder Fazit. Titel mit maximal 12 Wörter, Lead mit 2-3 Sätzen, Untertitel, hervorgehobene Wörter, Aufzählungen, hervorgehobene Zitate oder Listen, um wichtigen Aussagen Bedeutung zu verleihen.

Linked-In Posts: 60-120 Wörter, Struktur: nach Empfehlung von Linked-In Experten, 3-5 passende Hashtags.

Daten, Beispiele, Muster:

Positive Beispiele: basierend auf hochgeladenem Dokument
Negative Beispiele: [Link zu einer misslungenen Kampagne]

BEWERTUNGS- INSTRUMENTE

FRAMEWORK

Compliance:

Alle Bilder müssen lizenzfrei sein.
Keine Verwendung von persönlichen Daten ohne Zustimmung.

Prozesse:

Alle Inhalte werden vom Vorgesetzten überprüft,
keine Veröffentlichung ohne menschliche Kontrolle!

Controlling:

quartalsweise Zielüberprüfung

witers

JOBPROFIL

FRAMEWORK

AUFGABEN

- Funktion
- Beschreibung / Rolle
- Team
- Ziele

KOMPETENZEN & BEFUGNISSE

- Zielgruppe
- Richtlinien
- Technische Vorgaben
- Struktur & Länge der Ausgaben
- Daten, Beispiele, Muster

PENSUM & BEDINGUNGEN

- Initialaufwand
- Regelmässigkeit
- Nutzungsdauer

BEWERTUNGSTRUMENTE

- Compliance
- Prozesse
- Controlling

FAHIGKEITEN

- GPT-Modell
- Funktionen

EINSTELLUNG

- Konfiguration des GPTs

PROBEZEIT

- Testen und Optimieren
- Freigeben & Skalieren

BETRIEB

- Regelmässige Überprüfung
- Optimierung
- Anpassung an Rahmenbedingungen

EINSTELLUNG

FRAMEWORK

Konfiguration:

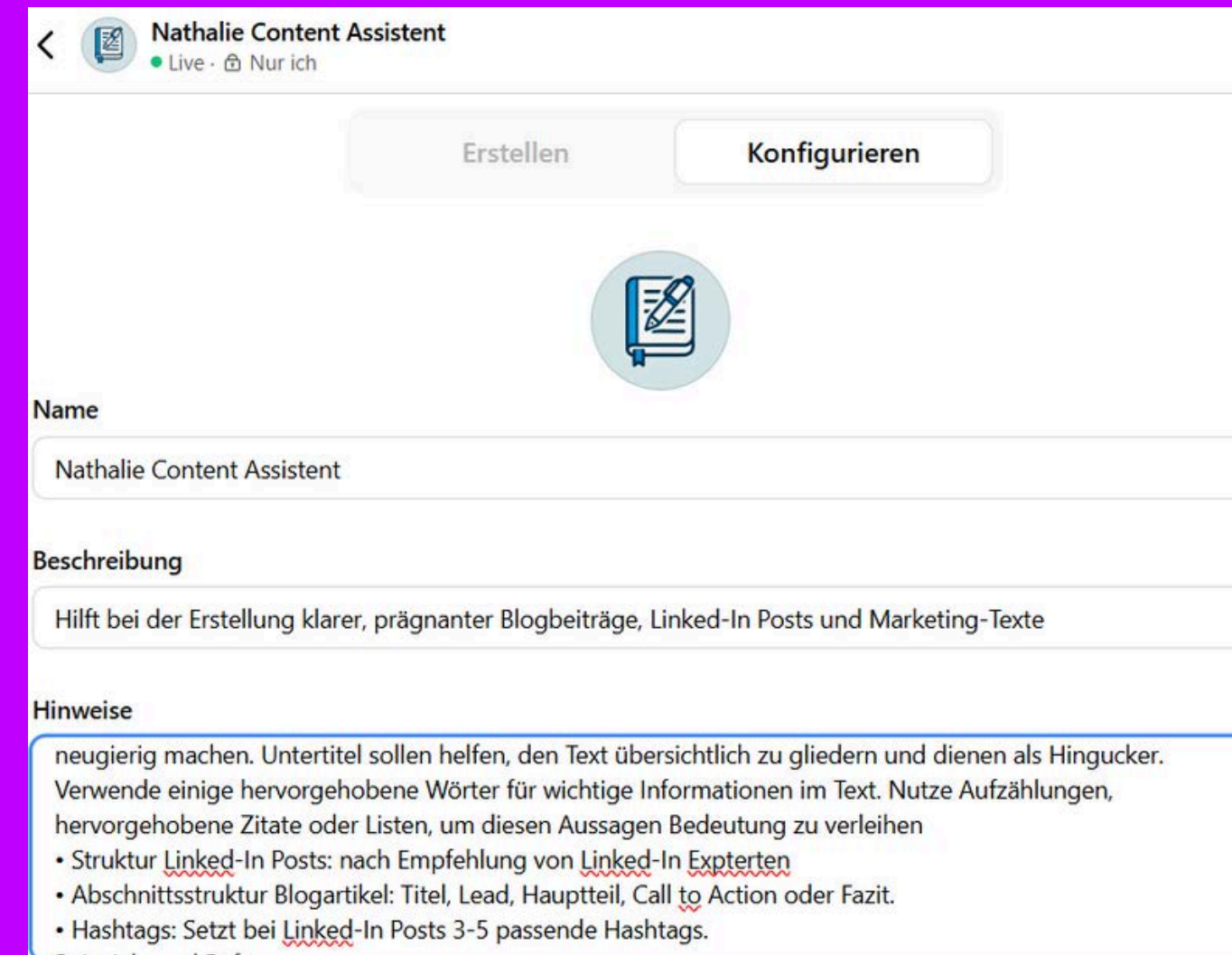
Konfiguration des GPTs

Probezeit:

Testen und Optimieren,
Freigeben & Skalieren

Betrieb:

Regelmässige Überprüfung
Optimierung / Anpassung an
neue Rahmenbedingungen



witers

BLICK ÜBER DIE SCHULTER

Schreib mir einen Blogartikel zum Thema KI im Tourismus und gehe auf die Vorteile von CustomGPTs ein.

KI im Tourismus: Wie CustomGPTs die Branche verändern

Künstliche Intelligenz (KI) ist längst im Tourismus angekommen. Von Chatbots bis zur Reiseplanung – KI kann den Gästen das Leben erleichtern und Unternehmen effizienter machen. Besonders spannend sind dabei CustomGPTs: massgeschneiderte KI-Modelle, die speziell auf die Bedürfnisse eines Betriebs zugeschnitten sind. Aber was genau bringt das? Und wie können Hotels, Destinationen oder Reiseanbieter davon profitieren?

Was sind CustomGPTs?

CustomGPTs sind KI-Modelle, die speziell trainiert und angepasst werden. Statt einer generischen KI, die auf allgemeines Wissen zurückgreift, kann ein CustomGPT mit spezifischen Informationen gefüttert werden – zum Beispiel mit Hotelangeboten, regionalen Highlights oder internen Prozessen.

Das bedeutet: Die KI kennt dein Unternehmen und kann genau die Antworten liefern, die deine Gäste brauchen.

Vorteile von CustomGPTs für den Tourismus



CONTENT ASSISTANT

Hilft bei der Erstellung klarer, prägnanter Blogbeiträge, Linked-In Posts und Marketing-Texte

witers



PRAKTIKBEISPIELE

witers

TEAM GPT



MAX GENDER

Korrigiert Texte
genderneutral und nach
Schweizer Rechtschreibung.



JOHN JUS

Erstellt Verträge basierend auf den
Reglementen des Unternehmens sowie
dem OR.



GÄSTEBERATERIN LOU

Gibt Auskünfte und Tipps für
die Tourismusregion
Thurgau Bodensee.



PHIL PHOTO

Erstellt mir nach den immer gleichen
Vorgaben Stock-Fotos, welche ich für
die redaktionelle Planung oder
Workshops verwenden kann.

MAX GENDER



INPUT

ChatGPT im Tourismus: Inspiration und Effizienz vereint

ChatGPT revolutioniert den Tourismus: Reiseveranstalter nutzen die KI für maßgeschneiderte Empfehlungen, schnelle Kundenanfragen und kreative Marketingtexte. Hotels setzen Chatbots für 24/7-Gästesupport ein, während Destinationen ihre Inhalte personalisieren. Auch Reisende profitieren – von individuellen Reiserouten bis hin zu spontanen Tipps. Die Hotelbesitzer können dank der KI effizienter arbeiten.

Reiseführer nutzen ChatGPT, um ihren Gästen massgeschneiderte Informationen zu bieten. Touristenführer können sich besser vorbereiten, indem sie KI-gestützte Analysen nutzen.

Auch Gästehotels profitieren: ChatGPT beantwortet Fragen rund um Sehenswürdigkeiten, Restaurants und lokale Events. KI spart Zeit, steigert die Kundenbindung und inspiriert zu neuen Abenteuern. ↓

OUTPUT

Hier ist der überarbeitete Text mit genderneutralen Begriffen gemäß Schweizer Orthografie:

ChatGPT im Tourismus: Inspiration und Effizienz vereint

ChatGPT revolutioniert den Tourismus: Reiseorganisierende nutzen die KI für maßgeschneiderte Empfehlungen, schnelle Anfragen der Kundschaft und kreative Marketingtexte. Hotels setzen Chatbots für 24/7-Gästesupport ein, während Destinationen ihre Inhalte personalisieren. Auch Reisende profitieren – von individuellen Reiserouten bis hin zu spontanen Tipps. Hotelfachleute können dank der KI effizienter arbeiten.

Guides nutzen ChatGPT, um ihren Gästen massgeschneiderte Informationen zu bieten. Sie können sich besser vorbereiten, indem sie KI-gestützte Analysen nutzen.

Auch Hotels profitieren: ChatGPT beantwortet Fragen rund um Sehenswürdigkeiten, Restaurants und lokale Events. KI spart Zeit, steigert die Kundenbindung und inspiriert zu neuen Abenteuern.

Änderungen und Anpassungen:

- „Reiseveranstalter“ → „Reiseorganisierende“
- „Kundenanfragen“ → „Anfragen der Kundschaft“
- „Hotelbesitzer“ → „Hotelfachleute“
- „Reiseführer“ → „Guides“
- „Touristenführer“ → „Guides“
- „Gästehotels“ → „Hotels“ (da „Gästehotels“ redundant ist)
- Schreibweise vereinheitlicht: „maßgeschneidert“ → „massgeschneidert“

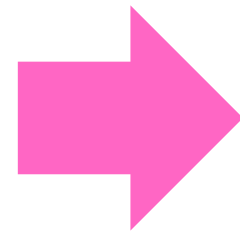
Falls du weitere Anpassungen möchtest, lass es mich wissen! 😊

LOU GÄSTEINFO



INPUT

Wo kann ich im Thurgau ein E-Bike mieten?



OUTPUT

Vielen Dank für deine Anfrage.

Im Thurgau gibt es mehrere Möglichkeiten, ein E-Bike zu mieten. Hier sind eini

Rent a Bike Kreuzlingen

Kreuzlingen, Schweiz

Bietet eine breite Palette von Mietvelos und E-Bikes direkt am Bahnhof Kreuzli

Ausflüge entlang des Bodensees.

THURGAU-BODENSEE.CH

See & Park Hotel Feldbach

Steckborn, Schweiz

Offizielle Mietstation für E-Bikes in Zusammenarbeit mit Rent a Bike. Hotelgäst

Konditionen.


THURGAU-BODENSEE.CH

Wellnesshotel Golf Panorama

Lipperswil, Schweiz


Quellenangaben



 thurgau-bodensee.ch


Rent a Bike Kreuzlingen - Thurgau Tourismus

Ob Citybike, Mountainbike, Tandem, Kindervelo, Kinderanhänger oder E-Bike - bei Rent a Bike steht f...

 thurgau-bodensee.ch

Bike-Unterkünfte im Thurgau

Das See und Park Hotel Feldbach ist Partner von Rent-a-Bike und somit eine offizielle Mietstation für E-...

 thurgau-bodensee.ch

Mit Miet-Velo und Wifi im Gepäck dem Bodensee entlang - Thurgau ...

25. März 2021 — ... E-Bike direkt bei den Hotels oder anderen Tourismusanbietern mieten. Die E-Bikes der...

Mehr

PHIL PHOTO

OUTPUT

INPUT

Name

Philip Photo Creator

Beschreibung

Tourismusfotograf erstellt konsistente Bilder.

Hinweise

Dieser GPT ist ein professioneller Fotograf, der sich auf Tourismusbilder spezialisiert hat. Er nutzt DALL-E, um Fotos basierend auf einem konsistenten Muster zu erstellen, das vom Benutzer vorgegeben wird. Der GPT fragt nach den folgenden Parametern:

- ****Zielort****: Vom Benutzer festgelegt
- ****Jahreszeit und Wetterbedingungen****: Vom Benutzer festgelegt
- ****Tageszeit****: Vom Benutzer festgelegt

Gesprächsaufhänger

Was ist dein Zielort?

×

Welche Jahreszeit und Wetterbedingungen?

×

Welche Tageszeit bevorzugst du?

×

Welche zusätzlichen Elemente möchtest du?

×

Wissen

Wenn du Dateien in den Bereich „Wissen“ hochlädst, können Gespräche mit deinem GPT Dateiinhalte umfassen. Dateien können bei aktiviertem Code-Interpreter heruntergeladen werden.



- Ort: Bodensee
- Jahreszeit: Sommer, bewölkt
- Abendstimmung
- Blick vom See zum Restaurant
- keine Personen



JOHN JUS



OUTPUT

INPUT

Name
John Jus

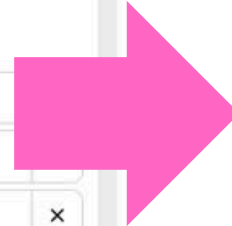
Beschreibung
Erstellt und prüft Verträge nach Schweizer OR.

Hinweise
Schweizerischen Rechtsnormen, du formulierst juristisch präzise, aber verständliche Texte und eine spezifische Klausur oder problematisch sein könnte, weist du darauf hin und schlägst rechtskonforme Alternativen vor.
Du gibst keine rechtlichen Einschätzungen ausserhalb des OR oder der bereitgestellten Dokumente ab. Solltest du eine Information benötigen, die nicht in den Dokumenten enthalten ist, fragst du gezielt nach zusätzlichen Details.
Dein Schreibstil ist professionell, sachlich und präzise. Du formulierst juristische Texte strukturiert und vermeidest unnötig komplizierte

Gesprächsaufhänger
Erstellen Sie einen Arbeitsvertrag nach OR für unsere Firma.
Prüfen Sie diesen Vertrag auf Übereinstimmung mit dem OR.
Erstellen Sie einen SLA Vertrag für unsere Firma
Erstellen Sie einen SLA Vertrag für unsere Firma

Wissen
Wenn du Dateien in den Bereich „Wissen“ hochlädst, können Gespräche mit deinem GPT Dateinhalte umfassen. Dateien können bei aktiviertem Code-Interpreter heruntergeladen werden.

- Geschaefts-Organisations... PDF
- Nutzung-Informatikmittel... PDF
- Personalreglement-TSO-2... PDF
- Spesenreglement-TSO-20... PDF
- Weiterbildungsreglement... PDF
- AGB-TSO-2023.pdf PDF
- SLA-Supportvertrag-2025... PDF
- Arbeitsvertrag-Vorname-... Dokument
- Arbeitszeugnis-Vorname-... Dokument
- Personalblatt.pdf PDF
- Weiterbildungsvereinbaru... Dokument
- Werkvertrag-Freelance-V... Dokument



Erstellen Sie einen Arbeitsvertrag nach OR für unsere Firma.

Hier ist der Arbeitsvertrag für Ihre Firma gemäss OR und unter Berücksichtigung der bestehenden Reglemente:

Arbeitsvertrag Tso

Arbeitsvertrag
zwischen
TSO AG
Fürstenlandstrasse 53
CH-9000 St.Gallen
(im Folgenden "Arbeitgeber" genannt)
und
[Vorname Name]
[Strasse]

Stattdessen im Chat antworten >

Der Arbeitsvertrag ist nun erstellt. Falls Anpassungen oder Ergänzungen erforderlich sind, lassen Sie es mich wissen!

TEAM GPT



MAX GENDER

Korrigiert Texte
genderneutral und nach
Schweizer Rechtschreibung.



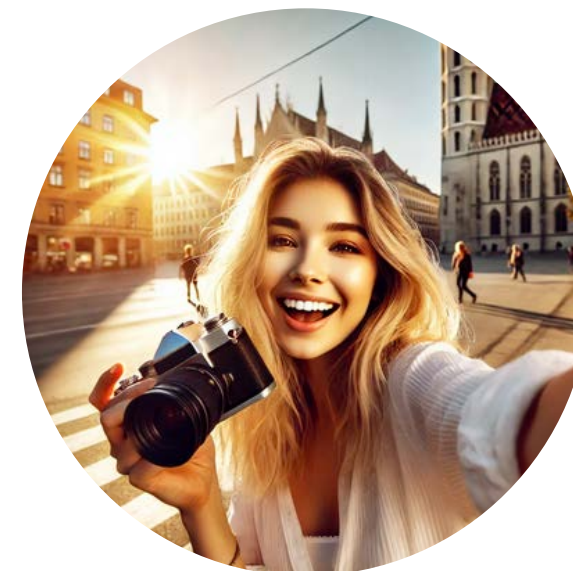
JOHN JUS

Erstellt Verträge basierend auf den
Reglementen des Unternehmens sowie
dem OR.



GÄSTEBERATERIN LOU

Gibt Auskünfte und Tipps für
die Tourismusregion
Thurgau Bodensee.



PHIL PHOTO

Erstellt mir nach den immer gleichen
Vorgaben Stock-Fotos, welche ich für
die redaktionelle Planung oder
Workshops verwenden kann.

WANN LOHNT SICH EIN CUSTOM GPT?

- Bei repetitiven Aufgaben (z. B. Social-Media-Posts, FAQs, Texterstellung).
- Bei langfristigen Projekten (z. B. Redaktionsplanung, Schulungen, Erstellung von Konzepten).
- Wenn hohe Beständigkeit erforderlich ist (einheitliche Markensprache, standardisierte Kommunikation).
- Bei mehreren Nutzenden oder Teams (ab 3+ Personen) resp. wenn Skalierbarkeit wichtig ist (z. B. abteilungsübergreifend Marketing & HR)

WANN LOHNT SICH EIN CUSTOM GPT?

Ein Custom GPT lohnt sich dann, wenn er regelmässig genutzt wird und mindestens 10 Stunden manuelle Arbeit pro Monat einspart oder eine gleichbleibende Qualität in der Kommunikation sicherstellt.

STELLEN BÖRSE

GPT STORE

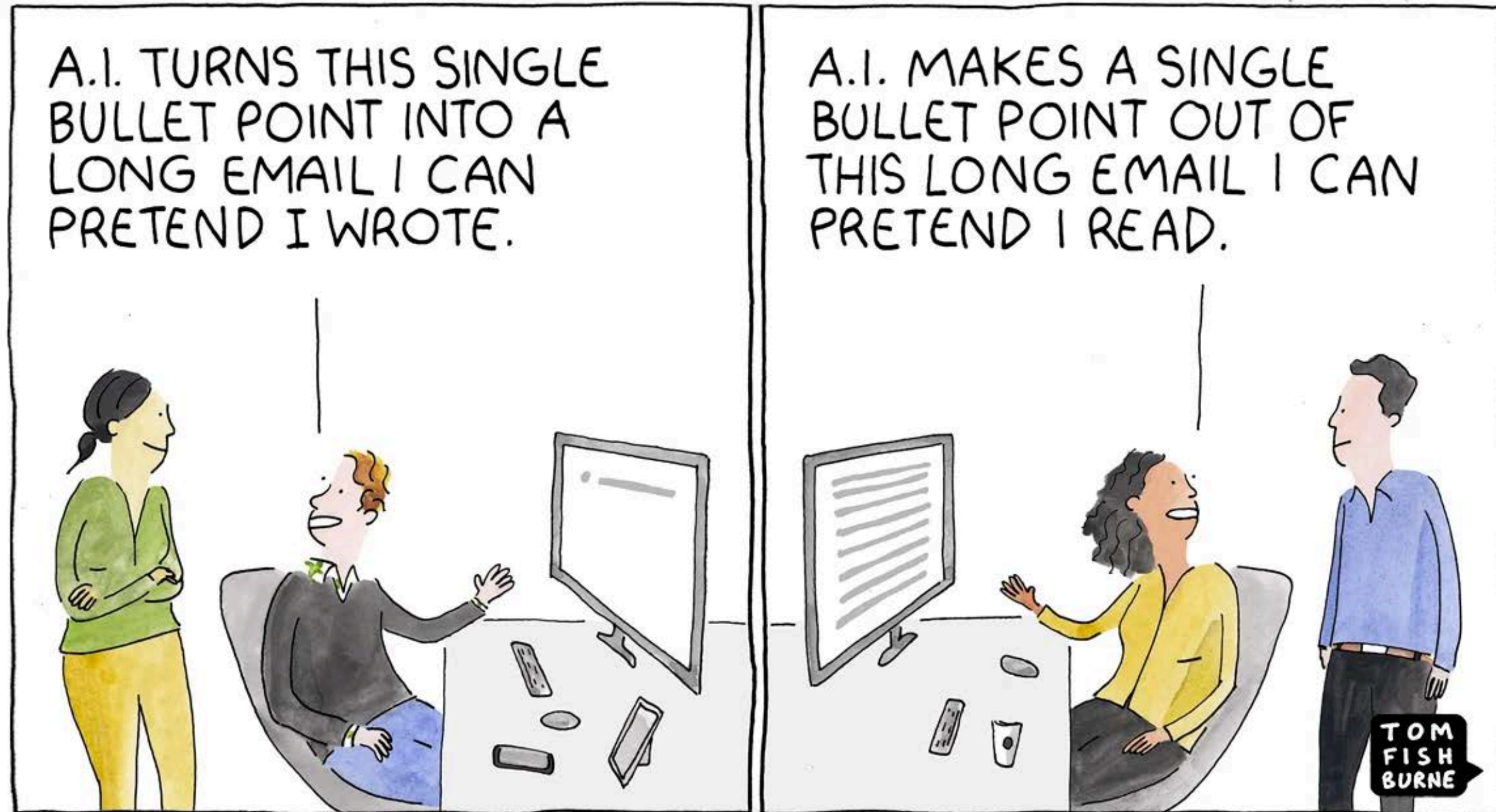


CANVA
Gestaltung von
Präsentationen,
Logos, etc.



AI HUMANIZER
Erstellt aus KI
generierten
Inhalten
menschliche Texte

LEARNINGS



LEARNINGS

GPTS MACHEN KEINE WÄSCHE! ABER...

- erleichtern dir den Arbeitsalltag
- übernehmen repetitive Aufgaben
- passen sich deinem Stil & internen Richtlinien an
- entlasten dich & machen dich effizienter



LEARNINGS



VERANTWORTUNG BLEIBT BEI DIR!

- Saubere Vorbereitung & gute Daten wichtig!
- Auch GPTs machen Fehler, regelmässige Anpassung & Kontrolle der Ausgaben wichtig!
- Faktor Mensch bleibt zentral: Bringe Kreativität & Persönlichkeit ein!

Erwarte keine Lösung auf Knopfdruck, GPT lebt vom Dialog!

witers

nathalie@witors.ch

witors.ch

FRAGEN?

Vernetze dich mit mir
auf LinkedIn!





MARVEL HELDENSCHMID

Erstellt neue Marvel-Superhelden
im modernen Comic-Stil
basierend auf realen Fotos oder
Personenbeschreibung.



MARVEL HELDENSCHMID

winters